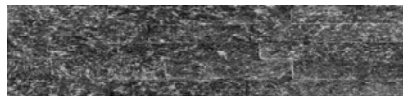


## FICHA TÉCNICA

# PETRA 10X40 (TORMALINA)



### DESCRIPCIÓN

BALDOSAS DE PIEDRA NATURAL PARA REVESTIMIENTOS, ACABADOS DE MUROS EXTERIORES E INTERIORES

### CARACTERÍSTICAS

TIPOLOGÍA: FAMILIA DE ARENISCA Y CUARZITA  
FORMATO: 100mmx400mm  
COMPOSICIÓN DE CHIPS: ARENICA Y CUARZITA 100%

### APLICACIONES

ESTE TIPO DE PIEDRA SE PUEDE COLOCAR EN INTERIOR O EXTERIOR, SIEMPRE COMO REVESTIMIENTO.

### INFORMACION

LA ARENISCA Y CUARCITA ES UN MATERIAL QUE OCASIONALMENTE PUEDEN ROMPERSE PEQUEÑOS TROZOS SIN QUE SE ALTEREN LAS CUALIDADES DEL MATERIAL. LA SUPERFICIE NATURAL DE LAS ARENSCAS Y CUARCITAS IMPLICA VARIACIONES EN EL GROSOR QUE REALZAN EL CARÁCTER Y LA BELLEZA DEL MATERIAL.

### INSTALACIÓN

LA COLOCACION SE REALIZA CON ADHESIVOS TIPO C2 TANTO PARA EXTERIOR COMO PARA INTERIOR, CUYA CARACTERISTICA PRINCIPAL ES SU ELEVADA ADHERENCIA Y ELASTICIDAD. SE ACONSEJA ADHESIVOS QUE PERMITAN LA COLOCACION DE UNA CAPA GRUESA PARA QUE ABSORVA LAS POSIBLES DIFERENCIAS DE ESPESOR DE LA PIEDRA NATURAL. EL ADHESIVO SE APLICA CON ESPÁTULA DENTADA ADECUADA, A CONTINUACION SE INSERTA LA PIEDRA SOBRE EL LECHO DE ADHESIVO Y SE PRESIONA CON UNA MAZO DE GOMA.

### LIMPIEZA Y MANTENIMIENTO

EN LA LIMPIEZA SE RECOMIENDA UTILIZAR SÓLO AGUA PULVERIZADA. PARA LA PROTECCIÓN CONTRA MANCHAS DEBERÁ UTILIZAR UN IMPREGNANTE COMERCIAL PARA PIEDRA NATURAL.

### ALMACENAMIENTO

ALMACENAR EL PRODUCTO EN LUGARES PLANOS Y RESGUARDADOS DE LA LLUVIA.

### PRESENTACIÓN

Pzs/caja	cajas por palet	Kg. Palet	m <sup>2</sup> por palet
12	60	869	28.8